

Portatīva ierīce ādas vēža
agrīnai bezkontakta
diagnostikai

Jauna koncepcija
ilgtspējīgas, zema
energopatēriņa ēku
būvniecībai

1.1.1.1.

1.kārta

Starpzvaigžņu vides fizikāli
ķīmisko procesu pētījumi

Malārijas asins posma
proteāžu inhibitoru izveide



Centrālā finanšu un
līgumu aģentūra

1.1.1.1. pasākuma "Praktiskas ievirzes pētījumi" **2.kārta** - projekta iesnieguma sagatavošana, iesnieguma veidlapas aizpildīšana un projekta iesnieguma iesniegšana KP VIS vidē

Antra Dzērve

Izglītības, zinātnes un cilvēkresursu attīstības
projektu atlasē nodaļas vadošā eksperte
antra.dzerve@cfla.gov.lv, 20361621
07.08.2018.

NACIONĀLAIS
ATTĪSTĪBAS
PLĀNS 2020



EIROPAS SAVIENĪBA
Eiropas Reģionālās
attīstības fonds

IEGULDĪJUMS TAVĀ NĀKOTNĒ



Centrālā finanšu un
līgumu aģentūra

1.1.1.1. pasākuma "Praktiskas ievirzes pētījumi" **2.kārta** -
projekta iesnieguma **sagatavošana**, iesnieguma veidlapas
aizpildīšana un projekta iesnieguma iesniegšana KP VIS vidē

Antra Dzērve

Izglītības, zinātnes un cilvēkresursu attīstības
projektu atlasē nodaļas vadošā eksperte
antra.dzerve@cfla.gov.lv, 20361621
07.08.2018.

NACIONĀLAIS
ATTĪSTĪBAS
PLĀNS 2020



EIROPAS SAVIENĪBA
Eiropas Reģionālās
attīstības fonds

IEGULDĪJUMS TAVĀ NĀKOTNĒ



Centrālā finanšu un
līgumu aģentūra

1.1.1.1. pasākuma "Praktiskas ievirzes pētījumi" **2.kārta** -
projekta iesnieguma **sagatavošana**, iesnieguma **veidlapas**
aizpildīšana un projekta iesnieguma iesniegšana KP VIS vidē

Antra Dzērve

Izglītības, zinātnes un cilvēkresursu attīstības
projektu atlasē nodaļas vadošā eksperte
antra.dzerve@cfla.gov.lv, 20361621
07.08.2018.

NACIONĀLAIS
ATTĪSTĪBAS
PLĀNS 2020



EIROPAS SAVIENĪBA
Eiropas Reģionālās
attīstības fonds

I E G U L D Ī J U M S T A V Ā N Ā K O T N Ē



Centrālā finanšu un
līgumu aģentūra

1.1.1.1. pasākuma "Praktiskas ievirzes pētījumi" **2.kārta** -
projekta iesnieguma **sagatavošana**, iesnieguma **veidlapas
aizpildīšana** un projekta iesnieguma **iesniegšana KP VIS** vidē

Antra Dzērve

Izglītības, zinātnes un cilvēkresursu attīstības
projektu atlasē nodaļas vadošā eksperte
antra.dzerve@cfla.gov.lv, 20361621
07.08.2018.

NACIONĀLAIS
ATTĪSTĪBAS
PLĀNS 2020



EIROPAS SAVIENĪBA
Eiropas Reģionālās
attīstības fonds

I E G U L D Ī J U M S T A V Ā N Ā K O T N Ē



Centrālā finanšu un
līgumu aģentūra

Saturs

- 1) Projektu iesniegumu **sagatavošana** - normatīvais regulējums
- 2) Projektu iesniegumu **iesniegšanas kārtība**
- 3) Projekta iesnieguma **veidlapas aizpildīšana**



Centrālā finanšu un
līgumu aģentūra

Saturs

- 1) Projektu iesniegumu **sagatavošana** - normatīvais regulējums
- 2) Projektu iesniegumu **iesniegšanas kārtība**
- 3) Projekta iesnieguma **veidlapas aizpildīšana**



Centrālā finanšu un
līgumu aģentūra

Normatīvais regulējums

Ministru
kabineta
noteikumi Nr.34

Projektu
iesniegumu
vērtēšanas
kritēriji

MK noteikumi Nr. 34 stājās
spēkā **2016.gada 22.janvārī**

Noteikumu pēdējie
grozījumi stājās spēkā
2018.gada 15.maijā

Kritēriji apstiprināti Uzraudzības
Komitejā **2018.gada 14.februārī**

CFLA kā sadarbības iestāde
2018.gada 22.maijā ir apstiprinājusi
**1.1.1.1.pasākuma «Praktiskas
ievirzes pētījumi» 2.kārtas
projektu iesniegumu atlases
nolikumu** (turpmāk – atlases
nolikums).



Centrālā finanšu un
līgumu aģentūra

Saturs

- 1) Projektu iesniegumu **sagatavošana** - normatīvais regulējums
- 2) **Projektu iesniegumu iesniegšanas kārtība**
- 3) Projekta iesnieguma **veidlapas aizpildīšana**



Centrālā finanšu un
līgumu aģentūra

Projektu iesniegumu iesniegšanas kārtība

- Projektu iesniegumi jāiesniedz Kohēzijas politikas fondu vadības informācijas sistēmas e-vidē – **KPVIS e-vidē.**
- Projektu iesniegumu iesniegšanas termiņš ir **2018.gada 3.septembris**





Centrālā finanšu un
līgumu aģentūra

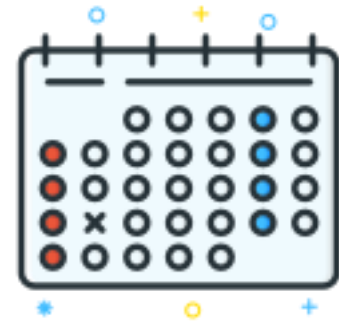
Kāpēc izmantot KPVIS e-vidi? (I)



Izdevīgā vietā
un laikā



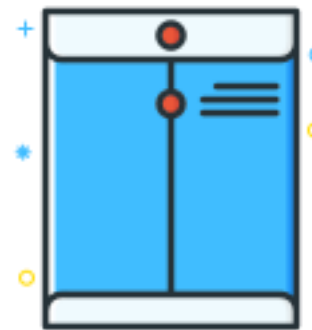
Bez maksas



Laika
ekonomija



Papildus
informācija

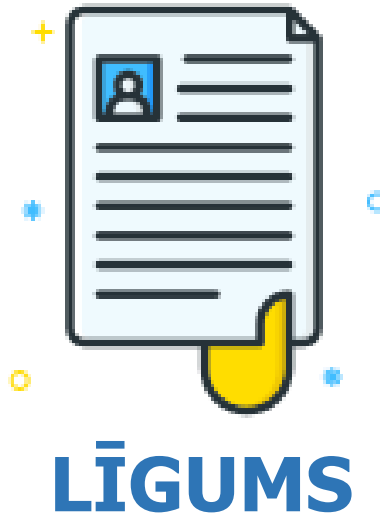


Datu drošība



Centrālā finanšu un
līgumu aģentūra

Kā kļūt par KPVIS e-vides lietotāju?



Lai kļūtu par KP VIS e-vides lietotāju, ir jānoslēdz līgums ar CFLA par KPVIS e-vides izmantošanu.



Centrālā finanšu un
līgumu aģentūra

Kas var kļūt par KPVIS e-vides lietotāju?

Juridiska persona (iestāde, organizācija vai uzņēmums), kas vēlas iesniegt ES fondu projekta iesniegumu kādā no izsludinātajām atlasēm un kuras vārdā atbildīgā amatpersona noslēdz līgumu par KPVIS izmantošanu.

Līgumu pašrocīgi paraksta tikai paraksttiesīgā persona!

Ja juridiskai personai (iestādei, organizācijai vai uzņēmumam) mainās paraksttiesīgā persona, ir jāiesniedz līguma grozījumi!



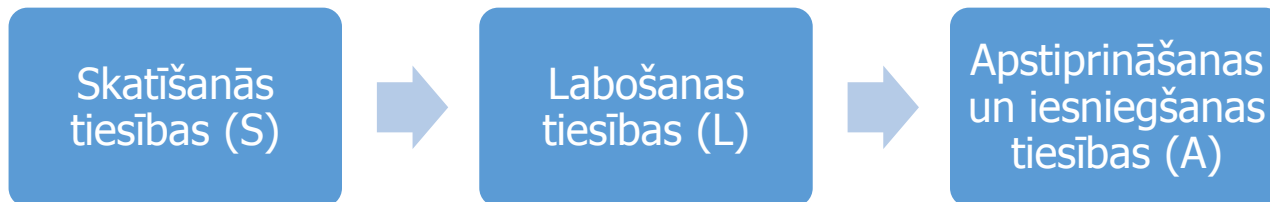
Centrālā finanšu un
līgumu aģentūra

Līgums par KPVIS e-vides izmantošanu

- **KAS?** Līgums, kurā puses vienojas, ka lietotāja KPVIS e-vidē apstiprinātais un iesniegtais elektroniskais dokuments (projekta iesniegums) ir līdzvērtīgs papīra formātā iesniegtam un parakstītam dokumentam vai pašrocīgi parakstītam ar elektronisko parakstu.
- **CIK?** Līgumam ir 2 pielikumi:
 - KPVIS lietošanas noteikumi (obligāts);
 - Lietotāja tiesību veidlapa (ja tiek piešķirtas tiesības papildu lietotājiem)



- Līgums nodrošina klientam (juridiskās personas atbildīgajai amatpersonai) **iespēju sistēmā izveidot vairāk kā vienu lietotāja kontu**, nosakot, kādu informāciju redzēs un kādas darbības sistēmā varēs veikt pārējie izveidotie lietotāji.
- **Klients nosaka, kādas tiesības ir piešķiramas citiem lietotājiem:**





Centrālā finanšu un
līgumu aģentūra

Uzmanību!

Ja klients lietotājam norāda **apstiprināšanas un iesniegšanas tiesības** (A), tad papildus ir nepieciešams CFLA iesniegt klienta parakstītu **pilnvarojumu (pilnvara vai iekšējs normatīvs akts)**.

Aizpildītu veidlapu var iesniegt kopā ar līgumu vai atsevišķi tādos pašos veidos, kā līgumu par KPVIS e-vides izmantošanu:

Iesniegšanai ar e-parakstu

Iesniegšanai papīra veidā





Centrālā finanšu un līgumu aģentūra

Līgums par KPVIS e-vides izmantošanu pieejams

VIEGLI LASĪT Latviski English По русски

Centrālā finanšu un līgumu aģentūra

Meklēt

Par mums ES fondi 2014-2020 ES fondi 2007-2013 Palīgs finansējuma saņēmējam E-vide ES fondu projektiem Citas programmas Kontakti

PAR MUMS Drukāt

► Par CFLA

► Vēsture

► Vadība

► Struktūra

► Pakalpojumi

► Klientu apkalpošanas standarts

► Normatīvie un attīstības plānošanas dokumenti

► Publikācijas un statistika

► Budžets

► Īpašumi

► CFLA īstenotie projekti

► Grafiskā zīme

► Fizisko personu datu aizsardzība

E-vide 2014. - 2020. gada plānošanas periodā

Kohēzijas politikas fondu vadības informācijas sistēmas 2014.-2020.gadam (KPVIS) e-vide ir sistēma, kas paredzēta Eiropas Savienības (ES) fondu projektu iesniegšanai un finansējuma saņēmējiem, lai varētu ērtāk un ātrāk iesniegt ES fondu projekta iesniegumus Centrālajai finanšu un līgumu aģentūrai (CFLA), kā arī Republikas pilsētu pašvaldībās (specifisko atbalsta mērķu 3.3.1., 4.2.2., 5.6.2., 8.1.3. un specifisko atbalsta mērķu pasākumu 8.1.2.1. un 9.3.1.1. ietvaros).

VIDEO: [Kas ir ES fondu projektu e-vidē?](#)

VIDEO: [Kā kļūt par ES fondu projektu e-vides lietotāju?](#)

VIDEO: [Kā ES fondu projektu e-vidē iesniegt maksājuma pieprasījumus?](#)

Kāpēc izmantot sistēmu?

Sistēmas priekšrocības un ieguvumi:

- iespējams sagatavot un iesniegt nepieciešamos dokumentus Jums izdevīgā vietā un laikā;
- izmantošana ir bezmaksas – Jūs ietaupīsiet cēla un pasta izdevumus;
- laika ekonomija – sistēmā esošās datu ievades formas nodrošinās to, ka dokumenti tiks sagatavoti atbilstoši CFLA prasībām un iestrādātās pārbaudes samazinās neuzmanības kļūdu skaitu;
- papildu informācija – sistēmas e-vides lietotāju rokasgrāmata un informācija pie ievades laukiem atvieglos dokumentu aizpildīšanu un iesniegšanu;
- datu drošība – piekļuve dokumentiem aizsargā personīgā parole. Datu nosūtīšana starp lietotāju datoru un sistēmu notiek šifrētā veidā, izmantojot SSL (digitāls drošības sertifikāts) datu pārraides protokolu, kas nodrošina Jūsu iesniegto datu aizsardzību un drošību.

Kas var kļūt par KPVIS e-vides lietotāju?

Par KPVIS e-vides lietotāju var kļūt juridiska persona (iestāde, organizācija vai uzņēmums), kas vēlas iesniegt ES fondu projekta iesniegumu kādā no [izsludinātajām atlasiem](#), un kuras vārdā atbildīgā amatpersona noslēdz līgumu par KPVIS izmantošanu.

Kā kļūt par KPVIS e-vides lietotāju?

Lai kļūtu par KPVIS e-vides lietotāju, ir nepieciešams noslēgt līgumu par KPVIS e-vides izmantošanu. Līgumu par KPVIS e-vides izmantošanu ir iespējams noslēgt izdrukātu (papīra veidā) vai elektroniski (parakstītu ar e-parakstu).

Lai noslēgtu līgumu par KPVIS e-vides izmantošanu, iesniedzot to izdrukātu:

Klients **Centrālā finanšu un līgumu aģentūra**



Centrālā finanšu un
līgumu aģentūra

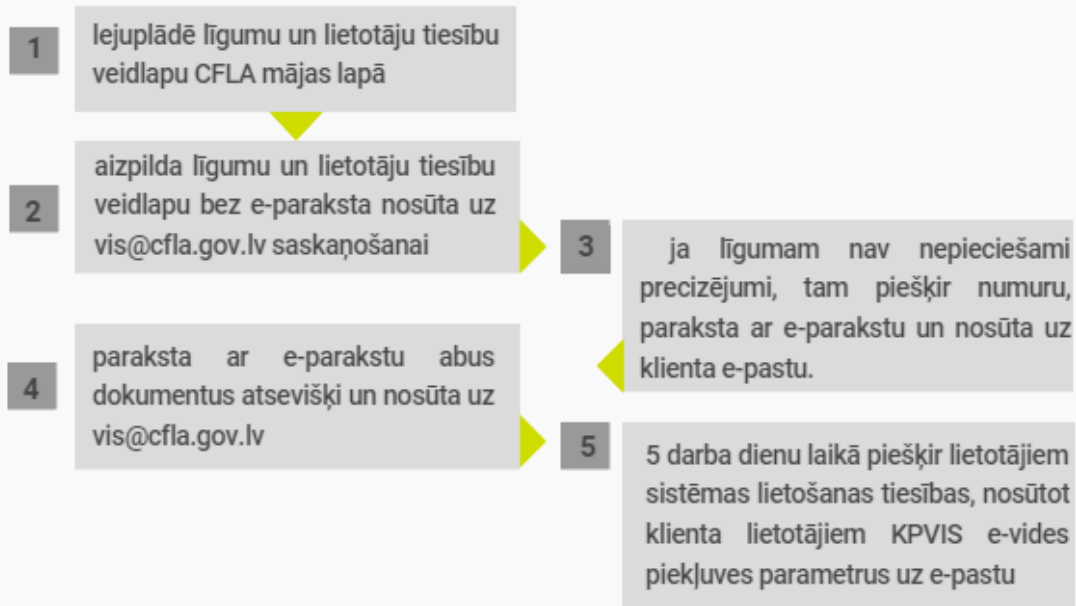
Līgumu par KPVIS e-vides izmantošanu ir iespējams iesniegt **izdrukātu (papīra veidā)** vai **elektroniski (parakstītu ar e-parakstu).**



Līguma noslēgšana par KPVIS e-vides izmantošanu
ELEKTRONISKI:

klients

Centrālā finanšu un līgumu aģentūra



Līgumu CFLA papīra veidā ir iespējams iesniegt:

- **Ierodoties personīgi** darba dienās no plkst. 8:30 līdz 17:00 CFLA klientu apkalpošanas centrā (Meistaru ielā 10, Rīga) vai kādā no reģionālajām nodaļām;
- **Nosūtot pa pastu** uz adresi Centrālā finanšu un līgumu aģentūra, Smilšu iela 1, 152.kabinets, Rīga, LV-1919.



Centrālā finanšu un līgumu aģentūra

Līgumu par KPVIS e-vides izmantošanu ir iespējams iesniegt **izdrukātu (papīra veidā)** vai **elektroniski (parakstītu ar e-parakstu)**.



Līguma noslēgšana par KPVIS e-vides izmantošanu, iesniedzot to **IZDRUKĀTU**:

klients

Centrālā finanšu un līgumu aģentūra

- 1 lejuplādē līgumu un lietotāju tiesību veidlapu CFLA mājas lapā
- 2 aizpilda līgumu un lietotāju tiesību veidlapu bez e-paraksta nosūta uz vis@cfla.gov.lv saskaņošanai
- 3 līguma projektu izskata (ja nepieciešams, precizē), piešķir numuru, paraksta un nosūta klientam pa pastu uz klienta norādīto korespondences adresi
- 4 paraksta līgumu un lietotāja tiesību veidlapu papīra veidā divos eksemplāros un nogādā tos CFLA
- 5 5 darba dienu laikā piešķir lietotājiem sistēmas lietošanas tiesības, nosūtot klienta lietotājiem KPVIS e-vides piekļuves parametrus uz e-pastu



Centrālā finanšu un
līgumu aģentūra

Pieklūve sistēmai

- Lietotājs savā e-pastā saņems **pieklūves parametrus** (lietotājvārds un parole)
- <https://ep.esfondi.lv>



Centrālā finanšu un
līgumu aģentūra

Kohēzijas politikas fondu vadības informācijas sistēma

Laipni lūdzam Centrālās finanšu un līgumu aģentūras Kohēzijas politikas fondu vadības informācijas sistēmas 2014.-2020.gadam (KP VIS) e-vidē!

Pieslēgties

Lietotājvārds:

Parole:

Pieslēgties

[Aizmirsu paroli](#)

Notikumi un jaunumi

- Informācija par to kā kļūt par KP VIS e-vides lietotāju pieejama [šeit](#).
- Informējam, ka CFLA [mājaslapā](#) pieejama informācija par izsludinātajām projektu iesniegumu atlasēm

KP VIS darbība tiek atbalstīta, izmantojot šādas interneta pārlūkprogrammu versijas:

- o **Internet Explorer v.10.0 vai jaunāka**
- o **Mozilla Firefox**
- o **Google Chrome**

Pārējo pārlūkprogrammu lietošana netiek ierobežota, bet var nenodrošināt pilnu sistēmas funkcionalitāti.



Kāpēc izmantot KPVIS e-vidi? (II)

- Dokumentu sagatavošana un iesniegšana elektroniski –

Projekta
iesniegums

Iepirkumu
plāns

Līguma
grozījumi

Maksājuma
pieprasījums

Plānoto maksājumu
pieprasījumu
iesniegšanas grafiks

Vēstules

Citi pamatojoši
dokumenti un
pielikumi



Kāpēc izmantot KPVIS e-vidi? (II)

- Projekta iesniegšanas termiņa kontrole

Kohēzijas politikas fondu vadības informācijas sistēmas 2014.-2020.gadam e-vide

Līdz projekta iesniegšanas termiņam atlikušas: 3 dienas

Artūrs Kauliņš [Mainīt paroli | Dokumentācija | Atslēgties]

11.1.1 Atbalstīt un pilnveidot KP fondu plānošanu, ieviešanu, uzraudzību un kontroli [Projektu saraksts]

Vispārīgā informācija

Projekta nosaukums

5000/5000

- Iespēja sekot dokumenta statusam

Projektu saraksts	Numurs	Nosaukums	Statuss	Statusa maiņas datums
	1.2.2.1	Apmācības pārtikas nozarē nodarbinātajiem	Sagatavošanā	25.01.2016
	3.4.1		Sagatavošanā	10.02.2016
	3.4.1		Sagatavošanā	10.02.2016
	3.4.1		Sagatavošanā	11.02.2016
	4.4.1		Sagatavošanā	18.02.2016
	3.2.1.2/16/I/002	Latvijas starptautiskās konkurētspējas veicināšana tūrismā	Iesniegts	01.03.2016
	1.2.2.1/16/A/002	Nodarbināto apmācības mašīnbūves un metālapstrādes nozarē	Iesniegts	29.02.2016
	8.2.4.0/15/I/001	Atbalsts EQAR aģentūrai izvirzīto prasību izpildei	Apstiprināts	18.02.2016
	3.2.1.2/16/I/001	Starptautiskās konkurētspējas veicināšana	Apstiprināts	07.03.2016
	6.1.5.0/15/I/003	Valsts galvenā autoceļa A11 Līepāja - Lietuvas robeža (Rucava), km 21,85 - 45,02 sejas pārbūve (tilts)	Līgums	23.09.2015



Kāpēc izmantot KPVIS e-vidi? (II)

- Paskaidrojošie paziņojumi

2.1. Projekta īstenošanas kapacitāte ⁱ

Vadības kapacitāte ⁱ

Raksturojot projekta vadības kapacitāti, projekta iesniedzējs sniedz informāciju:

1) par nepieciešamajiem speciālistiem projekta vadībai (piemēram, projekta vadītājs, grāmatvedis), to skaitu, slodzi un galvenajiem uzdevumiem, kā arī darba izpildei nepieciešamo pieredzi un profesionālo kvalifikāciju;

2) par to, kā projekta iesniedzējs plāno piesaistīt projekta vadības speciālistus;

Finansiālā kapacitāte ⁱ

4) par projekta vadības personālam nepieciešamo un pieejamo darbiniešu materiāltehnisko aprīkojumu (datortehnika, programmatūra, internets, biroja tehnika, u.c.);

5) par projekta vadībai nepieciešamo un pieejamo infrastruktūru (ēkas, telpas).

Nepieciešamo speciālistu un materiāltehniskā nodrošinājuma atspoguļošanai projekta iesniedzējs var izveidot atsevišķu tabulu un pievienot projekta iesnieguma pielikumā.

- Brīdinājumi

E-pasts

arturs.kaulins@cfla

Laukā 'E-pasts' norādīta nekorekta e-pasta adrese.

- Loģiskās pārbaudes

Neizdevās saglabāt datus. Pārliecinieties par informācijas pareizību un mēģiniet vēlreiz.

- 'Sākotnējā vērtība gads' vērtībai jābūt mazākai par 2100.



Centrālā finanšu un
līgumu aģentūra

Saturs

- 1) Projektu iesniegumu **sagatavošana** - normatīvais regulējums
- 2) Projektu iesniegumu **iesniegšanas kārtība**
- 3) **Projekta iesnieguma veidlapas aizpildīšana**



Centrālā finanšu un
līgumu aģentūra

Atlases nolikums

nosaka projektu iesniegumu atlases kārtību un ietver šādus pielikumus:

1. projekta iesnieguma veidlapa un tās pielikumi.
2. projekta iesnieguma veidlapas aizpildīšanas metodika,
3. projektu iesniegumu vērtēšanas kritēriji,
4. projektu iesniegumu vērtēšanas kritēriju piemērošanas metodika
5. līguma/vienošanās par projekta īstenošanu projekts.



Galvenie dokumenti PI sagatavošanai





Centrālā finanšu un
līgumu aģentūra

Projekta iesnieguma veidlapa

1. sadaļa – Projekta apraksts:

1.1. Projekta kopsavilkums

RIS3 Viedās specializācijas joma vai izaugsmes prioritāte	Projekta īstenošanas jomas NACE kods	Projekta mērķis (īsi)
Pētniecības kategorija	Zinātnes nozare (OECD)	Atslēgas vārdi
Galvenās darbības, rezultāti	Izmaksas	Īstenošanas ilgums



Centrālā finanšu un
līgumu aģentūra

Projekta iesnieguma veidlapa

1. sadaļa – Projekta apraksts:

1.2. Projekta mērķis un tā pamatojums

Atbilstošs SAM
pasākuma mērķim

Sniedz ieguldījumu
Latvijas VSS
mērķu
sasniegšanā

Atbilstošs projektā
noteiktās
problēmas
risinājumam

Sasniedzams
projekta
īstenošanas laikā



Centrālā finanšu un
līgumu aģentūra

Projekta iesnieguma veidlapa

1. sadaļa – Projekta apraksts:

1.3. Problēmas un risinājuma apraksts

Identificē un
apraksta problēmu

Apraksta plānoto
problēmas risinājumu
un to pamato

Apraksta pētniecības
metodoloģiju

Pamato pētījuma
rezultātu zinātnisko
vērtību, novitātes
līmeni

Apraksta sagaidāmo
projekta rezultātu(s)
– jaunu produktu vai
tehnoloģijas
prototipu

Pamato pētījuma
starpdisciplināritāti



Projekta iesnieguma veidlapa



1. sadaļa – Projekta apraksts:

1.4. Projekta mērķa grupas apraksts

- Apraksta projekta mērķa grupu,
- Pamato projekta darbību saistību ar mērķa grupas vajadzībām,
- Pamato projekta mērķa grupas atbilstību šī pasākuma mērķa grupai:
 - **zinātniskās institūcijas,**
 - **Latvijas Republikas Komercreģistrā reģistrēti komersanti,**
 - **zinātnē un pētniecībā nodarbinātie darbinieki, magistranti un doktoranti,**
- Sniedz informāciju par projekta netiešo mērķa grupu, kas būs radītā projekta rezultāta lietotāji.



Projekta iesnieguma veidlapa

1. sadaļa – Projekta apraksts:

1.5. Projekta darbības un sasniedzamie rezultāti

- Norāda katras **darbības numuru**, numerāciju saglabājot arī turpmākās projekta iesnieguma sadaļās, t.sk., projekta iesnieguma 1. un 3.pielikumā
- Norāda katras **darbības nosaukumu**, ja nepieciešams, izdalot **apakšdarbības**, sniedz aprakstus
- Katrai darbībai un apakšdarbībai norāda **rezultātu, tā skaitlisko izteiksmi un atbilstošū mērvienību**



Projekta iesnieguma veidlapa

1. sadaļa – Projekta apraksts:

1.5. Projekta darbības un sasniedzamie rezultāti

- Kolonnā “Iesaistītie partneri” norāda, vai konkrētās darbības īstenošanā paredzēts iesaistīt sadarbības partneri
- Sniedz informāciju par laika periodu un projektā plānoto rezultātu apjomu, pie kuru sasniegšanas var uzskatīt, ka projekta īstenošana ir **sasniegusi vidusposmu**



Centrālā finanšu un
līgumu aģentūra

Projekta iesnieguma veidlapa

Plānojot projekta darbības, jāpārlicinās, ka tās vērstas uz **projekta mērķa** (projekta iesnieguma 1.2.punkts), plānoto **uzraudzības rādītāju** (projekta iesnieguma 1.6.punkts) un **rezultātu** sasniegšanu.



Centrālā finanšu un
līgumu aģentūra

Projekta iesnieguma veidlapa

1. sadaļa – Projekta apraksts:

1.6. Projektā sasniedzamie uzraudzības rādītāji

Jānodrošina loģiska iznākuma rādītāju vērtību sasaiste ar plānotajām darbībām un to rezultātiem!

1.7. Projekta īstenošanas vieta

1.8. Projekta finansiālā ietekme uz vairākām teritorijām



Centrālā finanšu un
līgumu aģentūra

Projekta iesnieguma veidlapa

1. sadaļa – Projekta apraksts:

1.9. Informācija par partneriem



Partnera
nosaukums

Partnera veids

Izvēles
pamatojums

Partnera
ieguldījums
projektā

Efektīva
sadarbība

Sadarbības
līgums



Centrālā finanšu un
līgumu aģentūra

Projekta iesnieguma veidlapa

2.sadaļa – Projekta īstenošana:



2.1. Projekta īstenošanas kapacitāte

2.2. Projekta īstenošanas, vadības un uzraudzības apraksts



Centrālā finanšu un
līgumu aģentūra

Projekta iesnieguma veidlapa

2.sadaļa – Projekta īstenošana:

2.3. Projekta īstenošanas ilgums

- Norāda plānoto kopējo projekta īstenošanas ilgumu pilnos mēnešos
- Projektu īsteno **36 mēnešu laikā** no vienošanās/līguma noslēgšanas datuma, bet ne ilgāk kā līdz **2023. gada 30. novembrim!**

Ja īsteno ar **saimniecisku darbību saistītu projektu** - darbības un to izmaksas ir attiecināmas **pēc projekta iesnieguma iesniegšanas** sadarbības iestādē.



Centrālā finanšu un
līgumu aģentūra

Projekta iesnieguma veidlapa

2.sadaļa – Projekta īstenošana:

2.4. Projekta risku izvērtējums

2.5. Projekta saturiskā saistība ar citiem projektiem

3.sadaļa – Saskaņa ar horizontālajiem principiem:

3.1. Vienlīdzīgas iespējas

3.3. Ilgtspējīga attīstība

3.4. «Ilgtspējīga attīstība» ieviešanai sasniedzamie rādītāji



Centrālā finanšu un
līgumu aģentūra

Projekta iesnieguma veidlapa

5.sadaļa – Publicitāte ES fondu vadlīnijas

**6.sadaļa – Projekta rezultātu uzturēšana
un ilgtspējas nodrošināšana**

6.1. Rezultātu uzturēšana



Centrālā finanšu un
līgumu aģentūra

Projekta iesnieguma veidlapa

7.sadaļa – Valsts atbalsta jautājumi

Ar saimniecisku darbību saistīta projekta gadījumā norāda «*projektā finansējuma saņēmējs saņem valsts atbalstu*»

8.sadaļa – Apliecinājums

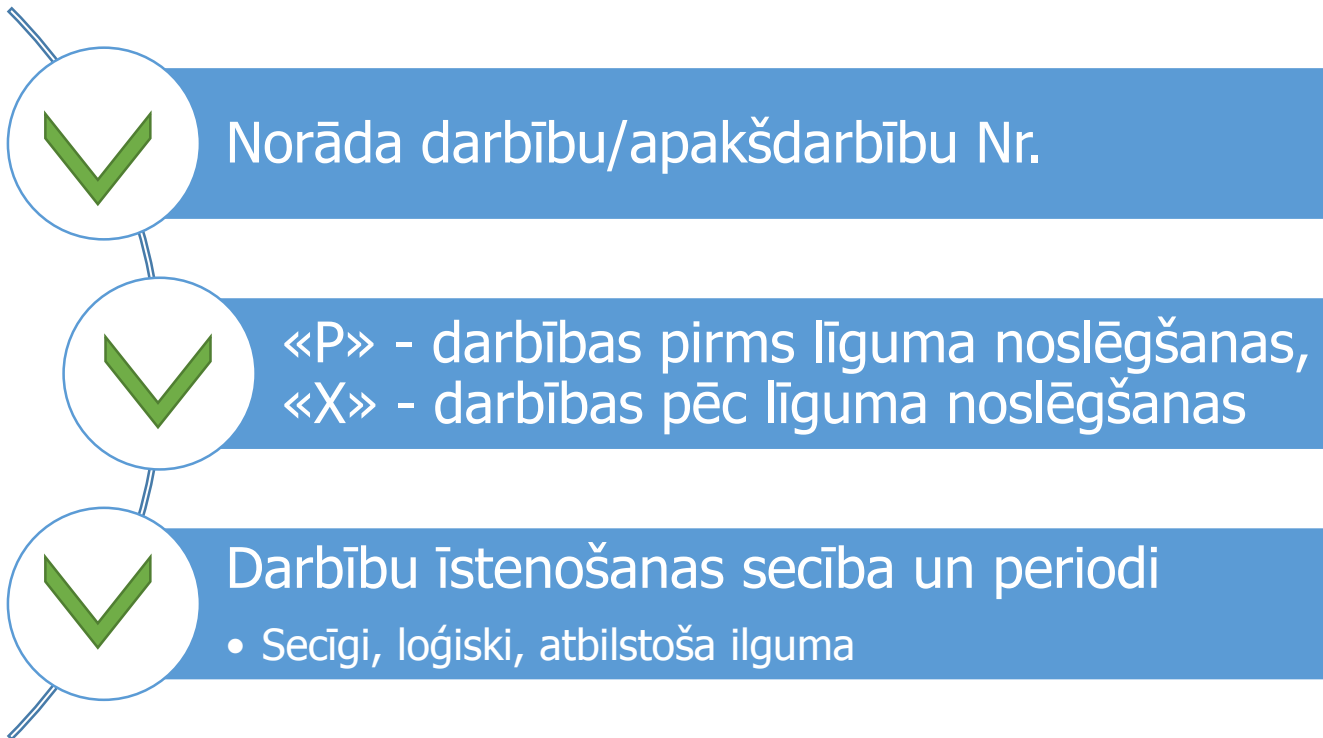
Projekta iesnieguma veidlapa jāiesniedz
latviešu valodā (aizpildot datu laukus KPVIS) un
angļu valodā (kā pielikums)!



Centrālā finanšu un
līgumu aģentūra

Pielikumi:

1. Projekta īstenošanas laika grafiks (jāiesniedz latviešu un angļu valodā)





Centrālā finanšu un
līgumu aģentūra

Pielikumi:

2. Finansēšanas plāns

(jāiesniedz latviešu un angļu valodā)

Norāda projektā plānoto izmaksu sadalījumu pa gadiem un finansēšanas avotiem.

Precīzi un korekti attiecībā pret intensitāti!
Norāda 2 ciparus aiz komata.



Centrālā finanšu un
līgumu aģentūra

Pielikumi:

3. Projekta budžeta kopsavilkums

(jāiesniedz latviešu un angļu valodā)

- Darbībām atbilstošas izmaksas, kas ir atbalstāmas, atbilstoši SAM pasākuma MK noteikumiem
- Nepārprotami skaidra izmaksu veidošanās – izmaksu apakšpozīcijas, mērvienības, daudzumi

Nepieciešamības gadījumā - projekta budžetā iekļauto izmaksu aprēķinus pamatojoša informācija papildus pielikumā!



Centrālā finanšu un
līgumu aģentūra

Ar saimniecisko darbību saistīta projekta attiecināmās izmaksas

3. Projekta īstenošanas personāla izmaksas

6. Materiālu, aprīkojuma un iekārtu izmaksas

Patenti, licences u.tml.

MK noteikumu 43.3.2.apakšpunkts un 44.punkts.

8. No ārējiem avotiem iegādātu nemateriālo aktīvu - tehnisko zināšanu, patentu, MK noteikumu 2.26. apakšpunktā minētā vai citu intelektuālā īpašuma tiesību licenču iegādes izmaksas, ja darījums ir veikts konkurences apstākļos un nav bijis slepenu norunu. Ja laiks, kas nepieciešams nemateriālo aktīvu izmantošanai pētniecības projektā, pārsniedz nemateriālo aktīvu darbības laiku, par attiecināmajām izmaksām uzskatāmas tikai tās amortizācijas izmaksas, kuras aprēķinātas atbilstoši normatīvajiem aktiem par nolietojuma normām un lietošanas nosacījumiem un saskaņā ar labu grāmatvedības praksi.

13. Pārējās projekta īstenošanas izmaksas

13.1 Ārpalpojumu izmaksas

MK noteikumu 44. punkts (regulas Nr. 651/2014 25.panta 3. punkta "e" apakšpunkts).

13.2. Papildu izmaksas (ar saimniecisko darbību saistītam projektam)

MK noteikumu 44.punkts.

Apakšsadaļās norāda tās izmaksas, kuras saskaņā ar MK noteikumu 44. punktu nevar norādīt citās izmaksu pozīcijās.



Centrālā finanšu un
līgumu aģentūra

Pielikumi:

4. Apliecinājums par dubultā finansējuma neesamību

(jāiesniedz latviešu valodā)

5. Apliecinājums par atbilstību prasībām

(jāiesniedz latviešu valodā)

- projekta iesniedzēja apliecinājums, ka projekta iesnieguma un tā pielikumu latviešu un angļu valodas versijas ir savstarpēji atbilstošas un saskaņotās
- papildus informācija, kas nepieciešama projekta iesnieguma vērtēšanai, t.sk. informāciju, kas varētu būt noderīga projekta iesnieguma kvalitātes vērtēšanai, kuru veiks Eiropas Komisijas ekspertu datubāzē iekļautie eksperti



Centrālā finanšu un
līgumu aģentūra

Pielikumi:

- 6.pielikums – Projekta iesnieguma veidlapa **angļu valodā**
- 7.pielikums - Projektā iesaistīto zinātnisko darbinieku noslodze pilna laika ekvivalenta izteiksmē (PLE) projekta īstenošanas periodā **latviešu un angļu valodā**
- 8.pielikums - CV **latviešu un angļu valodā**



Pielikumi:

10. pielikums - Ar saimniecisku darbību saistīta projekta vidējās svērtās publiskā finansējuma intensitātes aprēķināšana

- Vidējās svērtās publiskā finansējuma intensitātes aprēķinu veic, nosakot projekta iesniedzēja un katra labuma guvēja projekta daļas vidējo svērto publiskā finansējuma intensitāti
- Sniedz informāciju par katru sadarbības partneri, kas gūst intelektuālā īpašuma tiesības un ekonomiskās priekšrocības, kas izriet no tā projekta ietvaros veiktās darbības

Darbības programmas „Izaugsme un nodarbinātība” 1.1.1. specifiskā atbalsta mērķa „Palielināt Latvijas zinātnisko institūciju pētniecisko un inovatīvo kapacitāti un spēju piesaistīt ārējo finansējumu, ieguldot cilvēkresursos un infrastruktūrā” 1.1.1.1. pasākuma „Praktiskas ievirzes pētījumi” ar saimniecisku darbību saistīta projekta vidējās svērtās publiskā finansējuma intensitātes aprēķināšana

Nr.p.k.	Labuma guvējs		Projekta darbība	Attiecināmās izmaksas (EUR)	Publiskā finansējuma intensitāte (I _p %)
	nosaukums	komersanta kategorija		[A]	[B]
1.	projekta iesniedzējs [nosaukums]		tehniskā priekšizpēte		
2.			fundamentālie pētījumi		
3.			rūpnieciskie pētījumi		
4.			eksperimentālā izstrāde		
5.			tehnoloģiju tiesību aizsardzība		50
6.			Projekta daļa Nr.1	0	0.000
7.	sadarbības partneris Nr.1 [nosaukums]		tehniskā priekšizpēte		
8.			fundamentālie pētījumi		
9.			rūpnieciskie pētījumiP		
10.			eksperimentālā izstrāde		
11.			tehnoloģiju tiesību aizsardzība		50
12.			Projekta daļa Nr.2	0	0
13.	Projekts			0	0

Ievēro šo noteikumu 33. 45., 46. punkta un 50.2.apakšpunkta nosacījumus

07.08.2018.

Sniedz informāciju par katru sadarbības partneri, kas gūst intelektuālā īpašuma tiesības un ekonomiskās priekšrocības, kas izriet no tā projekta ietvaros veiktās darbības



Centrālā finanšu un
līgumu aģentūra

Pielikumi sadarbības projektam:

- Sadarbības līgums (latviešu un angļu valodā)
- Gadījumā, ja projektu īsteno sadarbībā ar ārvalstu partneri – partnera apliecinājums par finansējuma nodrošināšanu savas projekta daļas īstenošanai



Centrālā finanšu un
līgumu aģentūra

Pielikums līgumpētījuma gadījumā:

- Līguma par līgumpētījuma izpildi apliecināta kopija





► ES FONDI 2014-2020

Drukāt

► Vispārīgā informācija

► ES fondu atbalsta meklēšana

► Normatīvie dokumenti

► Projektu iesniegumu atlase

► Izsludinātās atlases

► Projektu īstenošana

► Krāpšanas apkarošana

► Palīgs finansējuma saņēmējiem

► Ieteikumi projektu ieviešanā

► Biežāk uzdotie jautājumi

► Infografikas

► Pasākumi

► ES fondu projektu e-vidē

Projektu iesniegumu atlases nosaukums

Statuss

1.1.1.1. Praktiskas ievirzes pētījumi, 2. kārtā

Iesniegšanas termiņš: 25-05-2018 - 03-09-2018
 Vērtēšanas termiņš: 04-09-2018 - 03-12-2018
 Atlases veids: Atklāta

3.3.1. Palielināt privāto investīciju apjomu reģionālās uzņēmējdarbības attīstībai atbilstoši pašvaldību attīstības programmās noteiktajai teritoriju ekonomiskajai specializācijai un balstoties uz vietējo uzņēmēju vajadzībām, 2. kārtā

Izsludināts

5.6.2. Ieguldījumi degradēto teritoriju revitalizācijā reģionālās nozīmes attīstības centru pašvaldībās (2. kārtā)

Izsludināts

9.3.2. Uzlabot kvalitatīvu veselības aprūpes pakalpojumu pieejamību, jo īpaši sociālās, teritoriālās atstumtības un nabadzības riskam pakļautajiem iedzīvotājiem, attīstot veselības aprūpes infrastruktūru, 3. kārtā

Izsludināts

8.2.2. Stiprināt augstākās izglītības institūciju akadēmisko personālu stratēģiskās specializācijas jomās, 1. kārtā

Izsludināts

2.2.1.1. Centralizētu publiskās pārvaldes IKT platformu izveide, publiskās pārvaldes procesu optimizēšana un attīstība

Izsludināts

4.1.1. Veicināt efektīvu energoresursu izmantošanu, enerģijas patēriņa samazināšanu un pāreju uz AER apstrādes rūpniecības nozarē, 2. kārtā

Izsludināts

4.2.1.2. Veicināt energoefektivitātes paaugstināšanu valsts ēkās - 2. kārtā

Izsludināts

5.5.1. Ieguldījumi kultūras un dabas mantojuma attīstībai nacionālās nozīmes attīstības centru pašvaldībās - 3. kārtā

Izsludināts

1.1.1.5. Atbalsts starptautiskās sadarbības projektiem pētniecībā un inovācijās, 3. kārtā

Izsludināts

5.2.1.3. Atkritumu reģenerācijas veicināšana

Izsludināts

8.1.2. Uzlabot vispārējās izglītības iestāžu mācību vidi - 1. kārtā

Izsludināts

6.1.3.2. Multimodāla transporta mezgla izbūve Torņkalna apkaimē

Izsludināts

2.2.1.2. Kultūras mantojuma digitalizācija

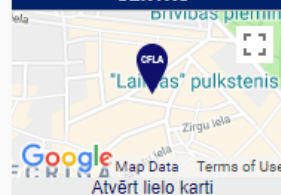
Izsludināts

► Jaunumi

► Vakances

► Noderīgas saites

► Publiskais iepirkums

KLIENU APKALPOŠANAS
CENTRS

Meistaru iela 10, Rīga
 Tālrunis: (+371) 66939777
 E-pasts: info@cfla.gov.lv

KORESPONDENCES
ADRESE

Centrālā finanšu un līgumu
 aģentūra,
 Smiļšu iela 1,
 Rīga (Vecrīga),
 LV-1919

E-pasts oficiālai sarakstei
 cfla@cfla.gov.lv

► Darbinieku kontaktinfo

◀ Jūnijs 2018 ▶

P	O	T	C	P	S	Sv
				1	2	3
4	5	6	7	8	9	10
11	12	13	14	15	16	17



Centrālā finanšu un
līgumu aģentūra

Paldies par uzmanību!

NACIONĀLAIS
ATTĪSTĪBAS
PLĀNS 2020



EIROPAS SAVIENĪBA

Eiropas Reģionālās
attīstības fonds

I E G U L D Ī J U M S T A V Ā N Ā K O T N Ē