



Centrālā finanšu un
līgumu aģentūra

SAM 5.6.2. ceturtā atlasē kārta "Ieguldījumi degradēto teritoriju revitalizācijā ekonomiskās aktivitātes veicināšanai pašvaldībās"

Projektu iesniegumu sagatavošanas nosacījumi

2021.gada 17.jūnijs

NACIONĀLAIS
ATTĪSTĪBAS
PLĀNS 2020



EIROPAS SAVIENĪBA

Eiropas Savienības
strukturfondu un
Kohēzijas fondu

IEGULDĪJUMS TAVĀ NĀKOTNĒ



Centrālā finanšu un
līgumu aģentūra

Saturs

1. Ievads
2. Būtiskākās izmaiņas un aktuālais 4. atlases kārtā
3. Biežāk konstatētās kļūdas projektu iesniegumos
4. Jautājumi

Jautājumus var uzdot komentāru sadaļā



Centrālā finanšu un
līgumu aģentūra

Svarīgi!

✓ Projektu iesniegumu iesniegšanas termiņš ir **31.08.2021.**

✓ Vienošanās par projekta īstenošanu noslēgšana no
01.11.2021. -31.03.2021.



✓ Projektu var īstenot līdz **31.12.2023.**

✓ Iznākuma rādītājus jāsasniedz līdz **31.12.2023.**



Centrālā finanšu un
līgumu aģentūra

2.Būtiskākās izmaiņas 4.kārtā (1)

- **Papildu jauns iesniedzējs: pašvaldību publiski privātā kapitālsabiedrība, kurā kapitāla daļas vai balsstiesīgās akcijas pieder vismaz vienai SAM 5.6.2. ceturtās atlases kārtas ietvaros atbalstāmajai nacionālas vai reģionālas nozīmes attīstības centra pašvaldībai;**
- **Eiropas Reģionālās attīstības fonda finansējums nav mazāks par 30 procentiem no projekta kopējām attiecināmajām izmaksām;**
- **Jānodrošina MK noteikumu 11.1. un 11.2. apakšpunktā minēto nosacījumu izpilde vai šo noteikumu 11.3. apakšpunktā minēto nosacījumu izpilde, taču nav attiecināmi šo noteikumu 11.4.apakšpunkta nosacījumi;**
- **Papildu jauni horizontālā principa «Ilgspējīga attīstība» rādītāji:**
 - **siltumnīcefekta gāzu emisiju samazinājums,**
 - **projektā izmantotie zaļās infrastruktūras risinājumi.**



2.Būtiskākās izmaiņas 4.kārtā (2)

Atbalstāmo darbību ieviešanā izmanto vismaz vienu no zaļās infrastruktūras vai enerģiju taupošiem risinājumiem:

- publiskajā iepirkumā **izmanto zaļā publiskā iepirkuma kritērijus vai principus;**
- projektā **izmanto risinājumu, kas samazina siltumnīcefekta gāzu emisijas vai palielina oglekļa dioksīda piesaisti;**
- projektā **izmanto risinājumu vai paredz pasākumu, kas veicina pielāgošanos klimata pārmaiņām un mazina to radītos zaudējumus.**



2. Aktuāli! Sabiedrisko pakalpojumu infrastruktūras izbūves (vai pārbūves ar jaudas palielinājumu) gadījumā (3)

Ja paredzētas izmaksas atbilstoši MK noteikumu 48.3.3.apakšpunktam, OBLIGĀTI piesaistāms sadarbības partneris.

Iespējami šādi sadarbības modeļi:

✓ **sabiedrisko pakalpojumu infrastruktūru izbūvē un priekšfinansē sabiedrisko pakalpojumu sniedzējs, savukārt finansējuma saņēmējs (pašvaldība) nodrošina sabiedrisko pakalpojumu infrastruktūras līdzfinansējumu.** Finansējuma saņēmējs var ieguldīt līdzfinansējumu sadarbības partnera – sabiedrisko pakalpojumu sniedzēja (komersanta) pamatkapitālā, palielinot sabiedrisko pakalpojumu sniedzēja pamatkapitālu atbilstoši līdzfinansējuma vērtībai. Līdzfinansējuma ieguldīšanu pamatkapitālā var veikt jau pirms infrastruktūras izbūves

✓ **finansējuma saņēmējs (pašvaldība) nodrošina sabiedriskā pakalpojuma sniegšanai nepieciešamās infrastruktūras izveidi un priekšfinansējumu un projekta īstenošanas rezultātā izveidotos inženierkomunikāciju tīklus iegulda sabiedrisko pakalpojumu sniedzēja pamatkapitālā,** atbilstoši par to vērtību palielinot sabiedrisko pakalpojumu sniedzēja pamatkapitālu. Inženierkomunikāciju tīkli ieguldāmi sabiedrisko pakalpojumu sniedzēja pamatkapitālā ne vēlāk kā līdz projekta īstenošanas beigām (noslēguma maksājuma veikšanai finansējuma saņēmējam);



Centrālā finanšu un
līgumu aģentūra

2.Aktuāli! Sabiedrisko pakalpojumu infrastruktūras izbūves (vai pārbūves ar jaudas palielinājumu) gadījumā (4)

Nepieciešams:

Apliecinājums, ka pilnvarojuma uzlicējs/i nodrošinās Eiropas Komisijas 2011.gada 20.decembra lēmuma par Līguma par Eiropas Savienības darbību 106.panta 2.punkta piemērošanu valsts atbalstam attiecībā uz kompensāciju par sabiedriskajiem pakalpojumiem dažiem uzņēmumiem, kuriem uzticēts sniegt pakalpojumus ar vispārēju tautsaimniecisku nozīmi (turpmāk - EK lēmums Nr.2012/21/ES) 6.pantā noteikto pārmērīgas kompensācijas kontroli visā pilnvarojuma termiņā



2.Aktuāli 4.kārtā (5)

- **PVN izmaksas ir attiecināmas:**
 - ❖ ja projektā plānotas izmaksas atbilstoši MK noteikumu 48.3.1.apakšpunktam,
 - ❖ ja projektā plānotas izmaksas atbilstoši MK noteikumu 48.3.3.apakšpunktam,
 - **NB! PVN izmaksas nav attiecināmas**, ja projektā plānotas izmaksas atbilstoši MK noteikumu 48.3.2.apakšpunktam;
- Nodokļu parādu pārbaude-vērtējums tiek noteikts, balstoties uz VID parādnieku datu bāzē pieejamo informāciju par projekta iesniedzēja un tā sadarbības partnera (ja attiecināms) nodokļu nomaksas stāvokli datumā, kas ir divas darba dienas pēc projekta iesnieguma vai tā precizējumu iesniegšanas CFLA. Atbilstību šajā kritērijā noteiktajam pārbauda atkārtoti, ja projekta iesniegums apstiprināts ar nosacījumu, neatkarīgi no tā, vai nosacījums ir saistīts ar šī kritērija izpildi;
- Ja projekta iesniegumā ir plānotas darbības, kurām piemērojami MK noteikumu 19.1.1.apakšpunkta nosacījumi, tiks pārbaudīta ieguldījumu atbilstība pret *Be spoke* infrastruktūras riskiem.



Centrālā finanšu un
līgumu aģentūra

3.Visbiežāk konstatētās kļūdas (1) Izmaksu un ieguvumu analīze (IIA)

- ✓ **Nav pievienots 4.pielikums;**
- ✓ **IIA aprēķinu modelī nav formulu;**
- ✓ **Nav pamatoti pieņēmumi ne aprakstā, ne aprēķinu modelī;**
- ✓ **IIA norādītais nesakrīt ar projekta iesniegumā vai citos pielikumos minēto;**
- ✓ **Projekts nav dzīvotspējīgs – norādīta negatīva naudas plūsma ilgtspējas aprēķinā (4.izklājlappēdī);**
- ✓ **Ekonomiskajā analīzē (5.izklājlappēdī) neveic korekcijas par projekta izmaksās iekļauto PVN un VSAOI;**
- ✓ **Ir loģikas kļūdas (piemēram, paredz atmaksāt vai nu lielāku vai mazāku kredīta apjomu nekā saņemtā kredīta summa; aprēķinos piemēro inflācijas pieaugumu un vienlaikus diskonta likmi gadījumiem, ja inflācijas prognozes netiek pielietotas);**
- ✓ **Ir pieņēmumu kļūdas (piemēram, Valsts kasē plānotu kredītu procentus aprēķina ar likmēm, kādas Valsts kasē nav pieejamas; finanšu ieguvumus uztver tikai kā ekonomiskos ieguvumus, un tādējādi tos neiekļauj finanšu analīzē/ deficīta likmes aprēķinā);**
- ✓ **Plānotajai darbībai neatbilstošs pārskata periods;**
- ✓ **Nav izmantota aktuālā/pēdējā IIA modeļa sagatave.**



Centrālā finanšu un
līgumu aģentūra

3. Visbiežāk konstatētās kļūdas (2)

Nr.	Vienotais kritērijs	Kritērija izpildes nepilnības
1.3.	Projekta iesniedzējam ir pietiekama administrēšanas, īstenošanas un finanšu kapacitāte projekta īstenošanai.	<ul style="list-style-type: none"><li data-bbox="1251 429 2448 768">• 2.1.punktā aprakstot finanšu kapacitāti, gadījumos, kad paredzēts aizņēmums Valsts kasē, nav norādīts, ka gadījumā, ja Valsts kases aizņēmums netiks piešķirts projektā paredzētajā apjomā, finansējuma daļa, par kuru netiks saņemts Valsts kases aizdevums, tiks finansēta no pašvaldības budžeta līdzekļiem;<li data-bbox="1251 791 2448 1125">• ja ir paredzētas privātās izmaksas (attiecināmās vai neattiecināmās), nav norādīts, ka tās netiks segtas no publiskajiem budžeta līdzekļiem, bet no pašvaldības saimnieciskās darbības ieņēmumiem vai arī tā izdevumus privātajām izmaksām ņems, piemēram, Valsts kasē uz tirgus procentu likmi.



Centrālā finanšu un
līgumu aģentūra

3. Visbiežāk konstatētās kļūdas (3)

Nr.	Vienotais kritērijs	Kritērija izpildes nepilnības
1.6.	Projekta iesnieguma veidlapa ir pilnībā aizpildīta [...] ir pievienoti visi projektu iesniegumu atlases nolikumā noteiktie iesniedzamie dokumenti [...]	<ul style="list-style-type: none">• nav pievienoti visi uz PI attiecināmie pielikumi;• PI vai pielikumu sadaļas nav pilnībā aizpildītas;• PI un pielikumos sniegta savstarpēji neatbilstoša informācija (piemēram, par sasniedzamajiem rādītājiem, plānotajām darbībām utt.).



Centrālā finanšu un
līgumu aģentūra

- ✓ **Nav iesniegta visa nepieciešamā tehniskā dokumentācija (iztrūkst sadaļas, kādai darbībai vispār nav iesniegta tehniskā dokumentācija);**
- ✓ **Nav iesniegti aprēķini, tāmēs, noslēgtie līgumi vai cita veida dokumentācija, kas pamatotu projektā iekļauto attiecināmo un neattiecināmo izmaksu apmērus;**
- ✓ **Nav iesniegts sertificēta būvinženiera ekspertīzes atzinums virszemes un pazemes komunikāciju infrastruktūras pārbūvei (ja konkrētas izmaksas iekļautas attiecināmajās un/vai neattiecināmajās izmaksās);**
- ✓ **Nav pievienots Vides pārraudzības valsts biroja atzinums par ietekmes uz vidi novērtējuma ziņojums vai kompetentās iestādes lēmums par ietekmes uz vidi novērtējuma procedūras nepiemērošanu visām projektā paredzētajām darbībām;**
- ✓ **Nav iesniegts komersanta apliecinājums par dalību atbalsta programmās, finanšu aprēķins, depozīta izraksts, kredītiestādes garantijas vēstule vai cits dokuments, kas apliecina komersanta spēju veikt investīcijas savos nemateriālajos ieguldījumos un pamatlīdzekļos virs 500 000 euro.**



Centrālā finanšu un
līgumu aģentūra

3. Visbiežāk konstatētās kļūdas (4)

Nr.	Vienotais kritērijs	Kritērija izpildes nepilnības
1.8.	Projekta iesnieguma finanšu aprēķins ir izstrādāts aritmētiski precīzi [..]. Projekta iesniegumā paredzētais ES fonda finansējuma apmērs atbilst MK noteikumos par specifiskā atbalsta mērķa īstenošanu projektam noteiktajam ES fonda finansējuma apmēram.	<ul style="list-style-type: none">• visās ailēs nav norādīta prasītā informācija (daudzums, mērvienības, projekta darbības numurs, izmaksu veids, izmaksu pozīciju summas, PVN u.c.);• Valsts budžeta dotācijas pašvaldībām aprēķins.



Centrālā finanšu un
ligumu aģentūra

Budžeta pozīcijas kods	Nosaukums	Izmaksu veids	Izmaksu vienotā likme		Projekta darbības numurs	Attiecināmā summa	Neattiecināmā summa	Kopsumma
			Daudzums	Mērvienība				
1	Projekta vadības izmaksas saskaņā ar netiešo izmaksu vienoto likmi	N	Netiešo izmaksu vienotā likme	Proporcija		0.00		0.00
			2.1 Projekta vadības personāla izmaksas	15.00				
2	Projekta vadības izmaksas					0.00	0.00	0.00
2.1	Projekta vadības personāla izmaksas	T				0.00	0.00	0.00
7	Būvniecības izmaksas					52 198.45	0.00	52 198.45
7.1	Projektēšanas izmaksas	T				0.00	0.00	0.00
7.2	Autoruzraudzības izmaksas	T				0.00	0.00	0.00
7.3	Būvuzraudzības izmaksas	T				0.00	0.00	0.00
7.4	Būvdarbu izmaksas (infrastruktūra - ceļu, dzelzceļu, ūdensvadu, kanalizācijas, interneta utt., tai skaitā labiekārtošanas izmaksas)	T	350	metri	1. X	52 198.45	0.00	52 198.45

Izmaksu pozīcijas kods projekta iesnieguma veidlapā	Nr.p.k. ³	Izmaksu pozīcijas nosaukums ⁴	Projekta darbības Nr. ⁵	Sadarbības partnera Nr. ⁶	Izmaksas EUR		Izmaksas KOPĀ EUR	t.sk. PVN (euro)
					attiecināmās	neattiecināmās		
X	4.	Izmaksas darbībām, kas kvalificējas kā valsts atbalsts ēku un teritoriju infrastruktūrai (arībilstoši MK noteikumu 19.2.2.apakšpunktam un ja ēku teritoriju plānots iznomāt) (Izmaksas norāda <u>sniegti par projekta izmērījumi un sadarbības partneri (ja tāds paredzēts)</u>)			267 155.36	587 022.45	854 177.81	46 164.40
	2.	4.1. Projekta vadības izmaksas	N/A	N/A	0.00	0.00	0.00	0.00
	2.1.	4.1.1. Projekta vadības personāla atlīdzības izmaksas (MK noteikumu 47.1.p., tikai uz uzņēmuma (pabalpojuma) līguma pamata)	N/A	N/A	0.00	0.00	0.00	0.00
	7.	4.2. Būvniecības izmaksas			267 155.36	586 732.43	853 887.79	46 164.40
	7.1.	4.2.1. Projektēšanas izmaksas (MK noteikumu 47.2.1., 47.2.2.p., tikai kā de minimis)	N/A	N/A	0.00	0.00	0.00	0.00
	7.2.	4.2.2. Autoruzraudzības izmaksas (MK noteikumu 47.6.p. autoruzraudzības izmaksas)	5.	N/A	2 803.95	6 271.05	9 075.00	486.64
	7.3.	4.2.3. Būvuzraudzības izmaksas (MK noteikumu 47.6.p. būvuzraudzības un arheoloģiskās uzraudzības izmaksas)			2 652.21	5 931.69	8 583.90	258.89
		4.2.3.1. Būvuzraudzības izmaksas multifunkcionālās servisa ēkas izbūves un teritorijas labiekārtojuma darbiem	3.	N/A	1 491.70	3 336.20	4 827.90	258.89
		4.2.3.2. Arheoloģiskās uzraudzības izmaksas multifunkcionālās servisa ēkas izbūves un teritorijas labiekārtojuma darbiem	4.	N/A	1 160.51	2 595.49	3 756.00	0.00
	7.4.	4.2.4. Būvdarbu izmaksas (infrastruktūra - ceļu, ūdensvadu, kanalizācijas, utt., tai skaitā labiekārtošanas izmaksas) (MK noteikumu 47.4., 47.5.p.)	N/A	N/A	0.00	0.00	0.00	0.00
		4.2.4.1. piemēram, cieta seguma laukuma izbūve, ūru pildnēs nodot nomā komersotam, kas izvēlēts konkursā kārtībā, u.c.	N/A	N/A	0.00	0.00	0.00	0.00
	7.5.	4.2.5. Būvdarbu izmaksas (ēkas) (MK noteikumu 47.3.2.p.)			261 699.20	574 539.69	836 228.89	45 418.87
		4.2.5.1. Multifunkcionālās servisa ēkas būvniecība	1.	N/A	261 699.20	325 597.02	587 296.22	45 418.87
		4.2.5.2. Multifunkcionālās servisa ēkas piegulošās teritorijas labiekārtošana	2.	N/A	0.00	248 932.67	248 932.67	0.00
	7.6.	4.2.6. Citas izmaksas (MK noteikumu 47.7.p. izmaksas)	N/A	N/A	0.00	0.00	0.00	0.00
	9.	4.3. Nekustamā īpašuma (piemēram, ēku un zemes) iegādes izmaksas (MK noteikumu 47.8.p. izmaksas)	N/A	N/A	0.00	0.00	0.00	0.00
	10.	4.4. Informatīvo un publicitātes pasākumu izmaksas (MK noteikumu 47.9.p. izmaksas)				290.02	290.02	0.00
		4.4.1. Lielformāta informācijas stenda izgatavošana un uztādfīšana	6.1.	N/A		270.02	270.02	0.00
		4.4.2. Informatīvās plāksnes izgatavošana	6.2.	N/A		20.00	20.00	0.00
	11.	4.5. Projekta iesnieguma un to pamatojošās dokumentācijas sagatavošanas izmaksas (izmērot projektēšanas izmaksas) (MK noteikumu 47.2.3., 47.2.4.p., tikai kā de minimis)	N/A	N/A	0.00	0.00	0.00	0.00



Centrālā finanšu un
līgumu aģentūra

3. Visbiežāk konstatētās kļūdas (4)

Nr.	Vienotais kritērijs	Kritērija izpildes nepilnības
1.13.	Projekta mērķis atbilst MK noteikumos par specifiskā atbalsta mērķa īstenošanu noteiktajam mērķim un uzraudzības rādītāji ir precīzi definēti , pamatoti un izmērāmi un tie sekmē MK noteikumos par specifiskā atbalsta mērķa īstenošanu noteikto rādītāju sasniegšanu.	<ul style="list-style-type: none">• norādītā informācija par sasniedzamajiem iznākuma rādītājiem nesakrīt starp projekta iesnieguma 1.6.1.apakšpunktu «Iznākuma rādītāji» un pielikumu «Komersantu saraksts». * Projektam pievienotajos apliecinājumos par interesi var būt norādītas lielākas vērtības, nekā pielikumā «Komersantu saraksts».• pielikumā «Komersantu saraksts» atsevišķi nav izdalītas vērtības, kas sasniegtas pirms projekta (piemēram, 2019., 2020.gads), nav aizpildītas visas kolonnas;• pielikumā «Kartogrāfiskais materiāls» nav norādīta ar atjaunojamā degradētā teritorija,, visas projekta darbības (piemēram, izbūvējamie laukumi, ūdens un kanalizācijas tīkli), ielas/ ceļa pārbūves/ izbūves gadījumā nav norādīta komersantu piekļuve, t.sk. attālums līdz pārbūvējamajai infrastruktūrai.



Projekta iznākuma rādītāji

NB! Ja projektā iekļauti 2 un vairāk objekti (piemēram, ielas), kuri ģeogrāfiski neatrodas viens otram blakus un ir savstarpēji nesaistīti, katram objektam ir jādod ieguldījums projekta iznākuma rādītāju sasniegšanā.

Katra objekta ieguldījumam iznākumu rādītāju sasniegšanā jātiecas uz to, lai sasniedzamo iznākuma rādītāju ekvivalenta vērtība atbilstu vismaz MK noteikumu 11.3.apakšpunktā noteiktajai «summēšanas formulai» $A \times 41\,000 + B \geq C$, kur:

A – jaunizveidoto darba vietu skaits komersantos, kuri guvuši labumu no investīcijām infrastruktūrā;

B – no projekta ietvaros veiktajām investīcijām infrastruktūrā labumu guvušo komersantu nefinanšu investīcijas pašu nemateriālajos ieguldījumos un pamatlīdzekļos;

C – projekta ERAF finansējums (*euro*).



Projekta iznākuma rādītāji

- ✓ **ieskaita tikai tādas iznākuma rādītāju vērtības, kas atbilst MK noteikumu 10.punkta nosacījumiem:**
 - ❖ nav saistītas izslēgtajām tautsaimniecības nozarēm komersanta pamatdarbībā (nepārsniedz 50% no neto apgrozījuma) projekta īstenošanas vietā;
- ✓ **var būt radušies divu kalendāro gadu laikā pirms projekta iesnieguma iesniegšanas un ne vēlāk kā trešajā kalendāra gadā pēc projekta noslēguma maksājuma veikšanas, nepārsniedzot 2023.gada 31.decembri;**



Centrālā finanšu un
ligumu aģentūra

Komersanta apliecinājums

- Projekta iesniedzējam nepieciešams komersanta «**Apliecinājums par interesi**», kurā komersants apliecina, ka:

- komersanta komercdarbībai ir nepieciešama pašvaldības plānotā infrastruktūra;
- komersants radīs noteiktu skaitu jaunu darbavietu un piesaistīs nefinanšu investīcijas, ja projekts tiks īstenots;
- darbavietas tiks radītas un nefinanšu investīcijas tiks piesaistītas noteiktā laika posmā.

APLIECINĀJUMS PAR INTERESI

(Specifiskā atbalsta mērķa 3.3.1. „Palielināt privāto investīciju apjomu reģionos, veicot ieguldījumus uzņēmējdarbības attīstībai atbilstoši pašvaldību attīstības programmas noteiktiem teritoriju atvēršanai/ specializācijai un balstīties uz vietējo uzņēmēju vajadzībām” ietvaros)

Vietā, _____ 20__ gada _____.

Komersanta nosaukums	
Komersanta juridiskā forma	
Komersanta reģistrācijas numurs	
Komersanta juridiskā adrese	
Komersanta faktiskā adrese projekta teritorijā	
Komersanta pamatdarbības veids (NACE kods)	

- Komersants apliecina, ka tā turpmākai attīstībai ir nepieciešama infrastruktūra, kuru plānots attīstīt (projekta ietvaros nepieciešama) Īstenotā projekta ietvaros, veicot investīcijas šādas infrastruktūras attīstībai (zemāk apakšpunktos norādīt veiktāji objektu, piemēram, „1.1. Mēģa telas rekonstrukcija Valmieras pilsētā”; „1.2. Ūdensvada pilsētīguma ieviešana”; „1.3. Elektrotenerģijas pilsētīguma izbūve 2500 kW”):
1.1. _____
1.2. _____
...
- Komersants apliecina, ka, gadījumā, ja projekts tiek īstenots:
2.1. komersants gūs labumu no projekta ietvaros veiktajām investīcijām infrastruktūrā;
2.2. komersants apņemas radīt jaunu/ās darba vietu/ās (skaitā);
2.3. komersants apņemas veikt investīcijas savos nemateriālajos ieguldījumos un pamatīdzekļos _____ EUR (summa vārdiem).
- Komersants informē, ka šī apliecinājuma 2.punktā norādītos rādītājus sasniegs indikatīvi laika posmā no 20__ gada _____ līdz 20__ gada _____.
- Ja šī apliecinājuma 1.punktā ir paredzētas investīcijas noteiktāju attīstīšanai un (vai) darbam ūdens ieguves un sagatavošanas infrastruktūrā, kas paredzēta sabiedriskā pakalpojuma sniegšanai, komersants apliecina, ka:
4.1. tā saimnieciskās darbības veikšanai ir nepieciešams šāds ūdenssaimniecības pakalpojums* (zemāk apakšpunktos norādīt komersantam nepieciešamo ūdenssaimniecības pakalpojumu, piemēram, „4.1.1. darbam ūdens sagatavošana un piegāde”):
4.1.1. _____ ar indikatīvo izmantošanas apjomu _____ (m³/g);
4.1.2. _____ ar indikatīvo izmantošanas apjomu _____ (m³/g);
4.2. ir informēts par ūdenssaimniecības pakalpojuma prognozējamā tarifa robežām saskaņā ar zemāk norādīto ūdenssaimniecības pakalpojuma prognozēto tarifu plānu, kā arī apņemas izmantot ūdenssaimniecības pakalpojumu* par tarifu, kas atbilst minētajā plānā prognozētajām tarifa robežām:

Ūdenssaimniecības pakalpojumu prognozētais tarifu plāns 5 gadu periodam pēc projekta pabeigšanas

Ūdenssaimniecības pakalpojums*	Tarifs (eur/m ³)	
	No	Līdz



Centrālā finanšu un
ligumu aģentūra

Komersantu saraksts

Nr.p.k.	Komersanta nosaukums	Juridiskā forma	Reģistrācijas Nr.	Adrese (projekta īstenošanas vieta)	Komersanta pamatdarbības joma		Komersanta pamatdarbības joma projekta īstenošanas vieta, kas pārsniedz 50% no neto apgrozījuma		Plānotās izmaiņas komersanta pamatdarbībā (plānotais NACE kods, pamatojums) ⁵	Valsts vai pašvaldības kapitāla daļas komersanta (Ir/Nav)	Komersanta statuss (mazais/vidējais/liels)	Komersantam ir saistīti uzņēmumi (Jā/Ne)	Dokuments, kas pamato iznākuma rādītāja iekļaušanu projektā (Sadarbības līgums/ Apiecinājums par interesi)	Komersanta nosaukums	Iznākuma rādītāja "Atjaunoto degradēto teritoriju platība, kas pielagota jauna komersantu izvietojumam vai esošo komersantu paplašināšanai, lai sekmētu nodarbinātību un ekonomisko aktivitāti pašvaldībā (kopējā atjaunotā zemes platība)" vērtība ⁶		Iznākuma rādītāja "Jaunizveidoto darbu vietu skaits atbaltstītajās teritorijās" vērtība				Iznākuma rādītāja "Atbaltstītajā teritorijā atrodošos komersantu nefinansu investīcijas pakā nemateriālajos ieguldījumos un pamatīdzekļos" vērtība				Atbalstu saņēmušie komersanti ekonomiskajā jomā (ja komersants veic investīcijas ekonomiskajā jomā) ¹² (Jā/ nē)															
					NACE kods	atsīrējums	NACE kods	atsīrējums							vērtība (ha)	indikativais sasniegšanas gads ⁴	vērtība ⁸ (skaits)	t.sk. "Zaļās" darbu vietas ⁹ (pilnas slodzes darbu vietu skaits)	indikativais sasniegšanas gads ⁴ (no - līdz)	vērtība ⁸ (euro)	Lsk. investīcijas, kas veiktas ārpus atjaunotās degradētās teritorijas (MK noteikumu Nr.645 10 ³ .p.)	t.sk. ieguldītais finansējums ekonomiskajā ¹² (euro)	indikativais sasniegšanas gads ⁴ (no - līdz)																	
1. Komersantu rādītāji, kas iekļauti (summēti) projekta iesnieguma 1.6.1.apakšpunktā "Iznākuma rādītāji" (MK noteikumu Nr.645 19.1., 19.3.-19.5.apakšpunkta gadījumā), izņemot iznākuma rādītājus par iznomājamo infrastruktūru:																																								
1.1.	Bulciņa	sabiedrība ar ierobežotu atbildību			47.24.	Maizes, kūku, miltu konditorejas un cukuroto konditorejas izstrādājumu mazumtirzniecība specializētajos veikalos	47.24.	Maizes, kūku, miltu konditorejas un cukuroto konditorejas izstrādājumu mazumtirzniecība specializētajos veikalos	10.71 - Maizes ražošana; svaigi ceptu mīklas izstrādājumu un kūku ražošana					Bulciņa	0,00		0,00		0,00		10.000,00	10.000,00	0,00																	
1.2.	XXX	sabiedrība ar ierobežotu atbildību			14.12.	Darba apģērbu ražošana	14.12.	Darba apģērbu ražošana	N/A					XXX							10.000,00	10.000,00	0,00	2018																
1.3.															0																									
1.4.															0																									
1.5.															0																									
1.6.															0																									
1.7.															0																									
1.8.															0																									
1.9.															0																									
1.10.															0																									
1.11.															0																									
1.12.															0																									
1.13.															0																									
1.14.															0																									
1.15.															0																									
1.16.															0																									
1.17.															0																									
2. Kopējais iznākuma rādītāji par iznomājamo infrastruktūru t.sk.ekām, teritorijām (MK noteikumu Nr.645 19.2.apakšpunkta gadījumā), kas iekļauti projekta iesnieguma 1.6.1.apakšpunktā "Iznākuma rādītāji":																																								



Centrālā finanšu un
līgumu aģentūra

Kartogrāfiskais materiāls

Norāda:

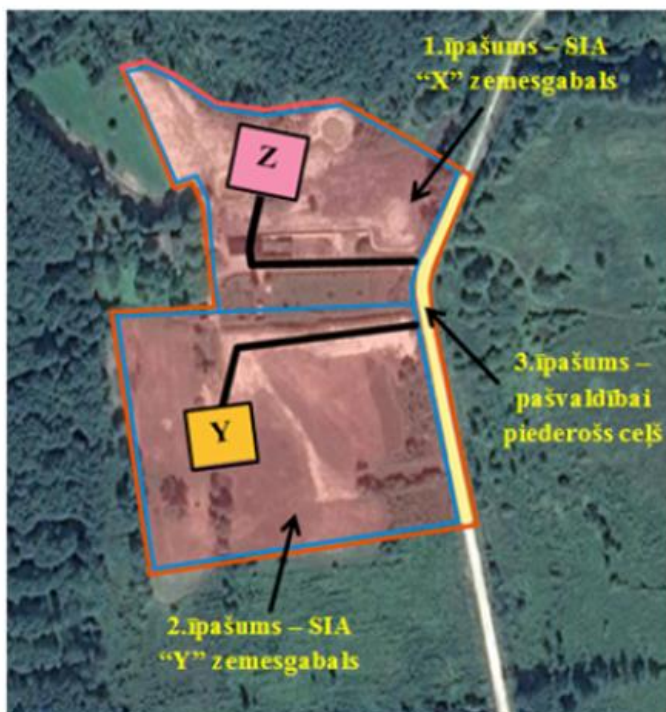
- ✓ degradēto un atjaunojamo degradēto teritoriju, kurā ir precīzi identificējami komersanti, kas rada projekta iznākuma rādītāju vērtības, šo komersantu atrašanās vieta;
- ✓ zemes gabalu robežas un kadastra numurus;
- ✓ investīciju objektus (piemēram, ielas/ceļus, laukumus, ēkas);
- ✓ satiksmes infrastruktūru, pa kuru nodrošināta piekļuve no projektu investīciju objekta līdz komersanta saimnieciskās darbības veikšanas vietai (ēkai/būvei);
- ✓ atkarībā no projektā paredzētajām darbībām, norāda pārbūvējamos un no jauna izbūvējamos inženiertīklus (ūdensapgāde, kanalizācija, elektrība utt.).

NB! Atjaunoto degradēto teritoriju platībā neieskaita:

- ✓ lauksaimniecībā izmantojamo zemi, mežu, purvu, ūdens objektu (izņemot tos ūdens objektus, kuros veikti ieguldījumi projekta ietvaros) zemi.
- ✓ zemi, kuru izmanto derīgo izrakteņu ieguvei, izņemot to teritorijas daļu, kurā atrodas komersanta saimnieciskās darbības veikšanai nepieciešamā infrastruktūra.



Kartogrāfiskais materiāls. Piemērs



!!! Šajā piemērā projekta ietvaros atjaunoto satiksmes infrastruktūru (ceļu) ieskaita atjaunojamās degradētās teritorijas platībā

- Atjaunojamās degradētās teritorijas robeža
 - Atjaunojamā degradētā teritorijā esošo ģpašumu robeža
 - Projekta ietvaros atjaunojamais ceļš
 - Komersants, kas nodrošina projekta iznākuma rādītājus (darba vietas, nefinanšu investīcijas) Komersants „Z” nomā ēku no komersanta „X” (zemesgabala, ēkas ģpašnieks)
 - Komersants, kas izmanto projekta ietvaros atjaunoto ceļu
 - Piebraucamie ceļi līdz atjaunotajam ceļam
 - Piebraucamais ceļš no SIA „X” ģpašumā esošās ēkas līdz atjaunotajam ceļam (piebraucamais ceļš – SIA „X” ģpašums)
 - Piebraucamais ceļš no SIA „Y” ģpašumā esošās ēkas līdz atjaunotajam ceļam (piebraucamais ceļš – SIA „Y” ģpašums)
- Atjaunojamās degradētās teritorija kopējā platība **5 ha**, kas sastāv no šādiem 3 zemes ģpašumiem:
- **1. ģpašums:** zeme (kadastra Nr.0000 000 0001)/ ēka (kadastra Nr.0000 000 0002)
Zemesgabala platība **2 ha** (t.sk. zeme zem ēkas).
Ģpašnieks SIA „X” (projekta iznākuma rādītājus (darba vietas, nefinanšu investīcijas) nodrošina nomnieks SIA „Z”). Ģpašuma robežplāns pievienots projekta iesnieguma pielikumā Nr.00
 - **2. ģpašums:** zeme (kadastra Nr.0000 000 0003)/ ēka (kadastra Nr.0000 000 0004)
Zemesgabala platība **2,5 ha** (t.sk. zeme zem ēkas).
Ģpašnieks SIA „Y” (ģznākuma rādītāji (darba vietas, nefinanšu investīcijas) teritorijā netiek sasniegti, bet teritorija atrodas apbūves zonā “Rūpnieciskā apbūve (R)” un tā ir pielāgota esošā komersanta paplašināšanai). Ģpašuma robežplāns pievienots projekta iesnieguma pielikumā Nr.00
 - **3. ģpašums (ceļš),** kadastra Nr.0000 000 0005, kurā veic projekta investīcijas)
Zemesgabala platība **0,5 ha**. Ģpašnieks „X novada pašvaldība”. Ģpašuma robežplāns pievienots projekta iesnieguma pielikumā Nr.00



Centrālā finanšu un
līgumu aģentūra

3. Visbiežāk konstatētās kļūdas (6)

Nr.	Vienotais kritērijs	Kritērija izpildes nepilnības
1.15.	<p>Projekta iesniegumā plānotās projekta darbības un sagaidāmie rezultāti:</p> <p>1.15.1. atbilst MK noteikumos par specifiskā atbalsta mērķa īstenošanu noteiktajam un paredz saikni ar attiecīgajām atbalstāmajām darbībām;</p> <p>1.15.2. ir precīzi definētas un pamatotas, un tās risina projektā definētās problēmas.</p>	<ul style="list-style-type: none">• projektā plānotas darbības, kas nav noteiktas kā atbalstāmās darbības MK noteikumos;• 1.5.punktā darbības nav izdalītas atbilstoši MK noteikumu 19.punkta apakšpunktiem;• projekta darbības nav pamatotas ar komersantu apliecinājumiem par interesi;• 3.pielikumā (budžeta kopsavilkumā) norādītie rezultāti neatbilst projekta iesnieguma 1.5.punktā (darbību aprakstā) sniegtajai informācijai;• 1.5.punktā neprecīzi formulēti darbību nosaukumi, tie neatbilst aprakstam, darbību aprakstos norādīta nepilnīga informācija, kas nepamato darbības un tai plānoto izmaksu nepieciešamību;• 1.5.punktā tiek norādītas darbības, kurām projekta ietvaros netiek plānots finansējums, piemēram, projekta vadība vai publicitāte.



Centrālā finanšu un
līgumu aģentūra

3. Visbiežāk konstatētās kļūdas (7)

Nr.	Specifiskais atbilstības kritērijs	Kritērija izpildes nepilnības
3.7.	Projekta iesniegums atbilst valsts atbalsta nosacījumiem atbilstoši MK noteikumos par specifiskā atbalsta mērķa īstenošanu noteiktajam.	<ul style="list-style-type: none">• 1.3.punktā nav noteikti kritēriji/pazīmes, pēc kuriem projekta iesniedzējs ir vadījies (un vadīsies arī projekta ieviešanas laikā), lai identificētu, vai projekts kopumā vai tā daļa ir vērsta vai nav vērsta uz atbalstu saimnieciskai darbībai;• projekta iesniegumā (1.5.punktā, projekta budžeta kopsavilkuma pielikumā, izmaksu un ieguvumu analīzē) nesakrīt norādītā informācija par projekta darbību un izmaksu dalījumu atbilstoši MK noteikumu 19.punkta apakšpunktiem;• nav pareizi aizpildīta 7.sadaļa;• nav iesniegti visi noteiktie pielikumi (apliecinājumi).



Centrālā finanšu un
līgumu aģentūra

3. Visbiežāk konstatētās kļūdas (8)

Nr.	Vienotais kritērijs	Kritērija izpildes nepilnības
1.11.	Projekta iesniegumā iekļautās kopējās izmaksas (kopējās projekta attiecināmās izmaksas, kopējās projekta neattiecināmās izmaksas un kopējās projekta izmaksas), plānotās atbalstāmās darbības un izmaksu pozīcijas atbilst MK noteikumos par specifiskā atbalsta mērķa īstenošanu noteiktajām, t.sk. nepārsniedz noteikto izmaksu pozīciju apjomus [...].	<ul style="list-style-type: none">• iekļautas MK noteikumiem/vadlīnijām neatbilstošas izmaksas;• izmaksas nav izsekojamas (nav iesniegtas tāmes, līgumi, aprēķini);• izmaksas (t.i., projektēšanas, būvuzraudzības un autoruzraudzības) nav dalītas atbilstoši MK noteikumu 19.punkta apakšpunktiem (piemēram, 19.1.1., 19.1.2., 19.2.1, 19.2.2.). <p>Neattiecināmās izmaksas:</p> <ul style="list-style-type: none">✓ izmaksas, kas pārsniedz attiecināmo izmaksu ierobežojumus;✓ izmaksas, kas nav noteiktas kā attiecināmās izmaksas, bet ir tieši saistītas ar projektu un ir nepieciešamas projekta mērķa sasniegšanai



Centrālā finanšu un
līgumu aģentūra

Ceļu/ ielu infrastruktūras izmaksas (1)

Attiecina	Nosacījumi
✓ lietus ūdens kanalizāciju, ielu apgaismojumu (būvniecība, pārbūve vai atjaunošana)	
✓ virszemes un pazemes komunikāciju infrastruktūras* pārbūvi, nepalielinot tās apkalpes jaudu raksturojošos tehniskos parametrus * ūdens, kanalizācija, siltums, elektroapgāde, gāzes apgāde	✓ MK noteikumu 19.1.1.apakšpunkta nosacījumi ✓ sertificēta būvinženiera ekspertīzes atzinums, ka pastāv bojāšanas risks vai nav iespējams izvairīties no virszemes vai pazemes komunikāciju infrastruktūras pārbūves, nodrošinot, ka investīcijas nerada priekšrocības inženiertīklu īpašniekam un atbilst nosacījumiem par valsts atbalstu komercdarbībai
✓ hidrantus	✓ ja hidrantu izbūve ir noteikta kā obligāta prasība būvvaldes izdotajā būvatļaujā ar projektēšanas nosacījumiem
✓ sabiedriskā pasažieru transporta pieturvietas	✓ apliecinājums, ka pieturvietā paliks projekta iesniedzēja īpašumā un netiks nodota konkrēta pasažieru pārvadātāja apsaimniekošanā, t.i., tā būs pieejama visiem pasažieru pārvadātājiem bez ierobežojuma
✓ transportlīdzekļu stāvlaukumus, stāvvietas	✓ ja ir pamatotas ar komersantu apliecinājumiem par interesi
✓ ceļa zīmes	✓ Ministru kabineta 2015.gada 2.jūnija noteikumi Nr.279 «Ceļu satiksmes noteikumi»



Ceļu/ ielu infrastruktūras izmaksas (2)

Neattiecina	Nosacījumi
- vājstrāvu tīklu pārbūvi	✓ projekta neattiecināmās izmaksas, ja ir sertificēta būvinženiera ekspertīzes atzinums, ka ir bojāšanas risks vai nav iespējams izvairīties komunikāciju infrastruktūras pārbūves, nodrošinot, ka investīcijas nerada priekšrocības inženiertīklu īpašniekam un atbilst nosacījumiem par valsts atbalstu komercdarbībai
- jaunu vājstrāvu tīklu izbūvi vai esošo tīklu jaudas palielināšanu, papildu čaulu ieguldīšanu	- izmaksas ārpus projekta
- video kameras	- izmaksas ārpus projekta
- žogus	- izmaksas ārpus projekta



Centrālā finanšu un
līgumu aģentūra

Ēkas/ būves izmaksas (3)

Neattiecina	Nosacījumi
- ugunsdzēsības rezervuārus un baseinus	- izmaksas ārpus projekta
- video kameras	- izmaksas ārpus projekta
- ražošanai/ pakalpojumu sniegšanai nepieciešamās iekārtas	- izmaksas ārpus projekta



Teritorijas labiekārtošanas izmaksas (4)

Attiecina

- ✓ teritorijas apzaļumošanu, labiekārtojuma elementu uzstādīšanu (solīņi, apgaismojums, atkritumu urnas, žogi), gājēju celiņu, veloceliņu, cietā seguma laukuma būvniecību, pārbūvi vai atjaunošanu
- ✓ graustu demontāžu, teritorijas attīrīšanu un cietā seguma laukuma būvniecību, pārbūvi vai atjaunošanu rūpnieciskās apbūves teritorijā

Neattiecina

- izmaksas, kas attiecas uz mazām arhitektūras formām ar māksliniecisko vērtību



Ārējo elektroenerģijas/vai piegādes tīklu izbūve iznomājamai infrastruktūrai (laukumam, ēkai) (5)

Attiecina	Nosacījumi
✓ gāzes, elektroenerģijas infrastruktūras būvniecība vai pārbūve (ar jaudas palielināšanu)	✓ MK noteikumu 19.2.1. nosacījumi ✓ izmaksas veic, ja atbalstītie infrastruktūras objekti pēc projekta īstenošanas ir sadales sistēmas operatora īpašumā - sadales sistēmu operatori kā partneri NAV jāpiesaista



Centrālā finanšu un
līgumu aģentūra



Jautājumi un diskusija

Jautājumus par projekta iesnieguma sagatavošanu var uzdot, nosūtot uz elektroniskā pasta adresi atlase@cfla.gov.lv.



Centrālā finanšu un
līgumu aģentūra



Paldies par uzmanību!

Santa Ozola-Tīruma, Infrastruktūras projektu atlasē nodaļas
vadošā eksperte

santa.ozola-tiruma@cfla.gov.lv,
tel. 29627776

Ilze Blumberga, Infrastruktūras projektu atlasē nodaļas
vecākā eksperte

ilze.blumberga@cfla.gov.lv,
tel. 20394761

2021.gada 17.jūnijs, Rīga